



Abyste mohli optimálně využít všech vlastností zařízení, přečtěte si prosím pečlivě tento návod k použití. V případě nejasností nebo dotazů kontaktujte svého dodavatele nebo přímo SOMFY, spol. s r.o.

Centralis UNO RTS je ovládací nástěnná jednotka pro místní a dálkové ovládání předokenních rolet a interiérového zastínění s pohony 230V.



Centralis Uno RTS v.2007 se od předchozí verze liší sjednocenou ergonomií ovládání a zejména možností spolupráce s bezdrátovými slunečními automatikami.

1. Technické údaje

| | |
|---|--|
| Provozní napětí: | 220 ... 240 V ~ 50/60 Hz |
| Stupeň krytí: | IP 40 |
| Třída ochrany: | II |
| Provozní teplota: | + 0° C ... + 40° C |
| Pracovní prostředí: | suché obytné místnosti bez kondenzace vlhkosti |
| Zatížitelnost spínacích kontaktů relé: | cos φ > 0,8: 3 A / 230 V / 50 Hz |
| Doba běhu pohonu (spínací čas relé): | cca 3 minuty |
| Pracovní kmitočet: | 433,42 MHz |

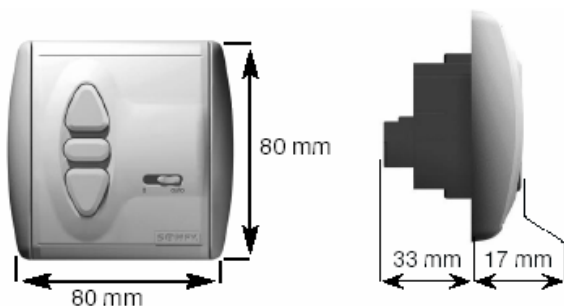


Somfy, spol. s r.o. tímto prohlašuje, že zařízení **Centralis UNO RTS** je ve shodě se základními požadavky a dalšími příslušnými ustanoveními směrnice 1999/5/ES

Prohlášení o shodě je k dispozici na adrese www.somfy.com/ce

Nedodržení pokynů a instrukcí, uvedených v tomto návodu k použití, ruší veškeré záruky a odpovědnost ze strany Somfy.

Somfy nenes odpovědnost za změny směrnic, norem a jiných dokumentů, které vstoupily v platnost po uveřejnění tohoto návodu.



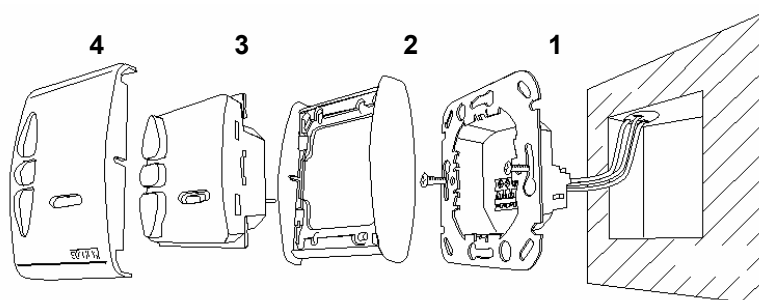
- Jednotka **Centralis UNO RTS** umožňuje místní ovládání tlačítky na předním panelu nebo dálkové ovládání pomocí vysílačů SOMFY RTS.
- Lze naprogramovat jednu nebo dvě mezipolohy.
- Jednotka obsahuje integrovaný přijímač dálkového rádiového ovládání kompatibilní v systému SOMFY RTS umožňující individuální, skupinové a centrální ovládání. Do paměti lze uložit celkem 12 vysílačů.
- Jednotka spolupracuje s bezdrátovými automatikami Soliris Sensor RTS (pouze sluneční automatika) a Sunis Wirefree RTS. Do paměti jednotky lze uložit max. 3 bezdrátové automatiky.
- Reakci na automatické povely lze vypnout přepínačem **0/Auto** na předním panelu.
- Sluneční automatiku lze ovládat (tj. vypínat či zapínat) také pomocí některého dálkového ovladače z řady Telis **Soliris** RTS, Telis Composio RTS nebo Impresario Chronis RTS.

2. Instalace



Elektrická instalace, připojení na rozvodnou síť 230 V a uvedení do provozu smí být provedeno pouze osobou s příslušnou odbornou kvalifikací. Vodiče připojujte při odpojeném síťovém napětí! Zajistěte, aby nemohlo dojít k nechtěnému zapnutí síťového napětí! Správný a bezchybný provoz je zaručen pouze při odborné instalaci a dostatečně dimenzovaném napájení!

2.1 Montáž



Řídicí jednotka **Centralis UNO RTS** je určena pro montáž do instalační krabice pod omítku o \varnothing 60 mm anebo do odpovídající krabice na omítku.



- jednotka nesmí být instalována v bezprostřední blízkosti kovových ploch či rozměrných kovových předmětů (snížení dosahu ovladače)
- vzájemná vzdálenost jednotek v případě jejich instalace na tomtéž místě nesmí být menší než 20cm
- vzdálenost jednotky od nejbližšího vysílače nesmí být menší než 30cm

- Přívodní vedení připojte na svorky objímky (1) (rozmístění svorek viz odst. 2.2.)
- přišroubujte objímku do instalační krabice
- řídicí jednotku **Centralis UNO RTS** (3) zasuňte společně s rámečkem (2) do objímky (1)
- nasadte kryt (4)

Přezkoušení :

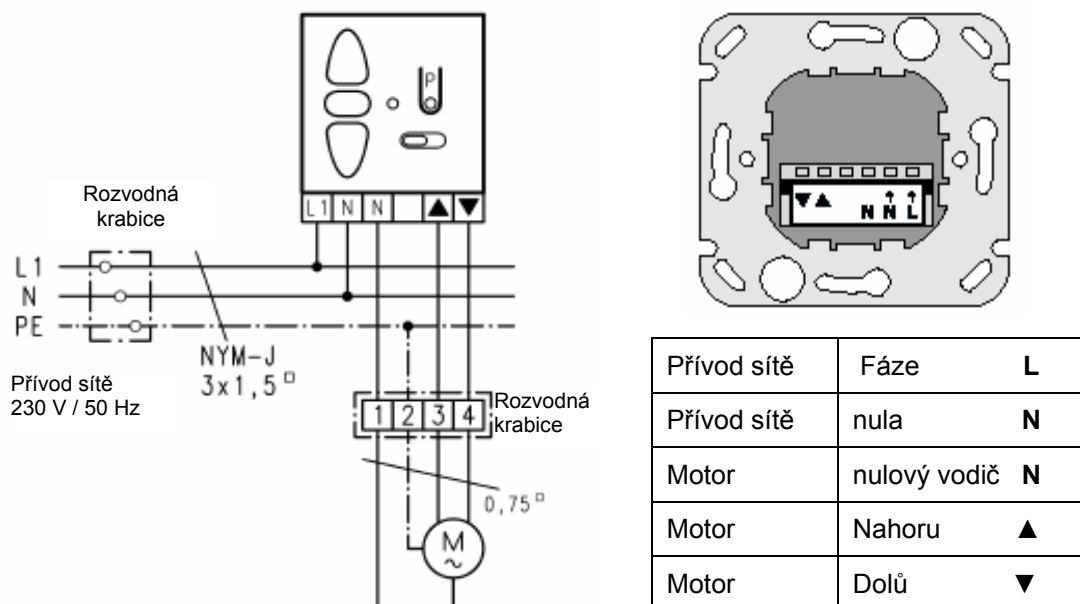
Po zapnutí napájecího napětí přezkoušejte pomocí tlačítek **NAHORU** a **DOLŮ** směry chodu motoru. Pokud neodpovídají, zaměňte vzájemně přívody motoru na svorkách ▲ a ▼.
Nezapomeňte předtím odpojit přívod síťového napětí!

POZNÁMKA K DOSAHU VYSÍLAČŮ:

Dosah vysílače závisí na místních podmínkách, obvyklé hodnoty se pohybují do 200m ve volném prostoru popř. do 20m v budovách. Jedná se o **typické, nikoli zaručené** hodnoty. Zejména v budovách je dosah silně závislý na stavební konstrukci, hustotě a vedení instalačních rozvodů, nebo na používaném technickém vybavení a může být různý v různých směrech. Doporučujeme Vám proto, pokud je to možné, umístění přijímačů a vysílačů před konečnou instalací vyzkoušet a zajistit tak optimální funkci systému.

Vysílače jiných zařízení (bezdrátové myši, starší bezdrátová sluchátka apod.), pracující na tomtéž kmitočtu, mohou dosah a činnost dálkového ovládání nepříznivě ovlivnit.

2.2 Zapojení



Svorky "N→" pro přívod sítě a "N" k motoru jsou uvnitř řídicí jednotky vzájemně propojeny.

3. Programování vysílačů

V tomto návodu se souhrnným pojmem **vysílač** rozumí nástěnný nebo přenosný dálkový ovladač, spínací hodiny s rádiovým přenosem povelů, bezdrátová sluneční automatika a jiné RTS kompatibilní ovladače.

Do paměti řídicí jednotky **Centralis UNO RTS** lze uložit pouze vysílače z typové řady SOMFY RTS a bezdrátové sluneční automatiky (celkem max. 12 vysílačů, z toho max. 3 bezdrátové sluneční automatiky).

Při ukládání vysílače do paměti řídicí jednotky **Centralis UNO RTS** se řiďte i pokyny návodu k tomuto vysílači!

Při učení vysílače do paměti vybraného přijímače musí být mezi příslušným přijímačem a vysílačem zachována **minimální vzdálenost 30 cm**.

3.1 Uložení prvního vysílače do paměti



1) Na řídicí jednotce **Centralis UNO RTS** stiskněte programovací tlačítko "**PROG**" (viz obr.) a držte jej stlačené, než se rozsvítí červená kontrolka (asi 2 s) a současně se clona krátce pohne nahoru/dolů.

→ Nyní je přijímač řídicí jednotky na dobu 2 minut uveden do učicího režimu, ve kterém lze do jeho paměti uložit vysílač, na který má reagovat.

2) Během trvání učicího režimu přijímače **Centralis UNO RTS** na vysílači, na jehož povel má řídicí jednotka reagovat, krátce stiskněte programovací tlačítko "**PROG**".

→ clona se krátce pohne nahoru/dolů a červená kontrolka na řídicí jednotce **Centralis UNO RTS** několikrát blikne - tím je signalizováno uložení vysílače do paměti. Přijímač řídicí jednotky poté samočinně opustí učicí režim.

POZNÁMKA:

Pokud během 2 minut trvání učicího režimu není zadán žádný povel "**PROG**", kontrolka zhasne a přijímač řídicí jednotky samočinně opustí učicí režim. Přitom se uloží beze změny předchozí stav.

3.2 Uložení dalších vysílačů do paměti

Do paměti přijímače řídicí jednotky lze kdykoli uložit další vysílač a dodatečně tak měnit konfiguraci systému. Je-li paměť přijímače zaplněna (celková kapacita max. 12 vysílačů), je povel k uložení dalšího vysílače ignorován - po stisku programovacího tlačítka vysílače kontrolka řídicí jednotky ihned zhasne.

Uložení dalšího vysílače do paměti přijímače lze provést buď postupem uvedeným v bodě 3.1, nebo lze použít vysílač, který je již v paměti přijímače uložen*):

- 1) Na vysílači, který je v paměti vybraného přijímače již uložen, stiskněte programovací tlačítko **“PROG”** na dobu delší než 2s
→ červená kontrolka na vybraném přijímači se rozsvítí a současně se clona krátce pohne nahoru/dolů. Nyní je přijímač řídicí jednotky na dobu 2 minut uveden do učícího režimu, ve kterém lze do jeho paměti uložit nový vysílač, na který má reagovat.
- 2) Stiskněte krátce programovací tlačítko **“PROG”** vysílače, který má být nově uložen do paměti přijímače
→ clona se krátce pohne nahoru/dolů a červená kontrolka na řídicí jednotce **Centralis UNO RTS** několikrát blikne - tím je signalizováno uložení vysílače do paměti. Přijímač řídicí jednotky poté samočinně opustí učící režim.

* **UPOZORNĚNÍ:** *Vysílač pro tento postup vybírejte pečlivě! Při aktivaci vybraného přijímače do učícího režimu pomocí již naprogramovaného vysílače zareagují všechny přijímače, které mají tento vysílač v paměti a které jsou v jeho dosahu! Může tak dojít k nechtěnému uložení nového vysílače i do paměti přijímačů, do kterých uložen být nemá! Pokud tuto situaci nelze vyloučit, je vhodné ostatní řídicí jednotky vyjmout z instalačních objímek!*

3.3 Vymazání vysílače z paměti

Vymazat vysílač z paměti přijímače jednotky **Centralis UNO RTS** můžete dvěma způsoby:

Vymazání vysílače pomocí tlačítka “PROG” na jednotce

- 1) Stiskněte na řídicí jednotce **Centralis UNO RTS** na dobu delší než 2s programovací tlačítko **“PROG”**
→ červená kontrolka se rozsvítí a clona se krátce pohne nahoru/dolů - přijímač je na dobu 2 minut uveden do učícího režimu.
- 2) Krátce stiskněte programovací tlačítko **“PROG”** vysílače, který je v paměti přijímače uložen a který chcete vymazat
→ kontrolka zabliká a clona se krátce pohne nahoru/dolů - vysílač je vymazán z paměti, učící režim je ukončen

Vymazání vysílače pomocí jiného vysílače

Pokud je v paměti přijímače uloženo více vysílačů, je možné k jeho aktivaci využít též některý z vysílačů, který má zůstat v paměti zachován*).

- 1) Stiskněte na některém z vysílačů, které mají zůstat uloženy v paměti vybraného přijímače, na dobu delší než 2s programovací tlačítko **“PROG”**
→ červená kontrolka na vybraném přijímači se rozsvítí a clona se krátce pohne nahoru/dolů - přijímač je na dobu 2 minut uveden do učícího režimu
- 2) stiskněte krátce programovací tlačítko **“PROG”** vysílače, který má být vymazán
→ kontrolka zabliká a clona se krátce pohne nahoru/dolů - vysílač je vymazán z paměti, učící režim je ukončen

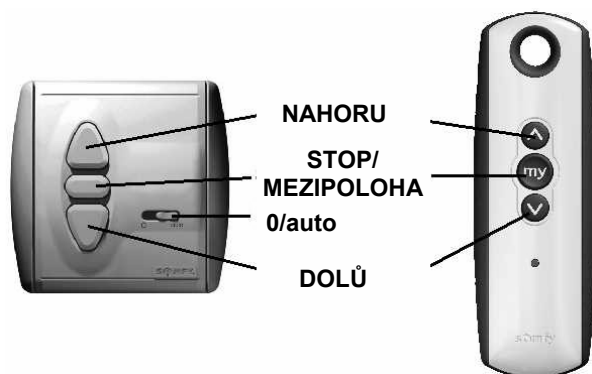
* **UPOZORNĚNÍ:** *Vysílač pro tento postup vybírejte pečlivě! Při aktivaci vybraného přijímače do učícího režimu pomocí již naprogramovaného vysílače totiž zareagují všechny přijímače, které mají tento vysílač uložen v paměti a které jsou v jeho dosahu! Protože postup mazání i ukládání je stejný, může tak dojít k nechtěnému vymazání, ale i uložení vysílače i z/do paměti přijímačů, kde vymazán/uložen být nemá! Pokud tuto situaci nelze vyloučit, je vhodné ostatní řídicí jednotky vyjmout z instalačních objímek!*

Vysílač nikdy nemůže vymazat sám sebe!

Úplné vymazání paměti přijímače **Centralis UNO RTS** viz kapitola 5.

4. Obsluha

4.1 Zadání povelu k chodu



Krátkým stiskem tlačítka **NAHORU ▲** nebo **DOLŮ ▼** uveďte roletu do pohybu. Pokud si ji přejete zastavit dříve než v koncové poloze, stiskněte při dosažení požadované polohy tlačítko **STOP my**.

4.2 Vypínač automatiky 0/auto



Posuvný spínač v poloze „auto“

Řídicí jednotka je přepnuta do automatického režimu. V tomto režimu reaguje na všechny bezdrátové povely vysílačů, které má uloženy v paměti - manuální od dálkových ovladačů nebo automatické od spínacích hodin a sluneční automatiky. Dále reaguje na povely, zadané tlačítky na čelním panelu.

Posuvný spínač v poloze „0“

Tímto způsobem se vypne reakce **na všechny** automatické povely s výjimkou povelů s prioritou. Řídicí jednotku lze ovládat pouze ručně tlačítky na čelním panelu nebo rádiovými signály s prioritou.

Lze tak jednotlivě pro každou řídicí jednotku vypnout reakci např. na centrální povel od rádiových spínacích hodin, od centrálního ovladače nebo sluneční automatiky.

Ručně lze zadat z dálkového ovladače povel s prioritou přidržením tlačítka dálkového ovladače na dobu delší než 2 sekundy.

4.3 Sluneční automatika

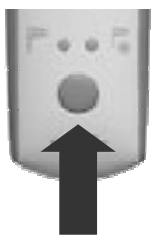
Funkce sluneční automatiky je možná pouze tehdy, pokud je v paměti přijímače jednotky uloženo alespoň jedno bezdrátové sluneční nebo kombinované čidlo (Sunis Wirefree RTS, Soliris Sensor RTS).

4.3.1 Vypnutí a zapnutí sluneční automatiky

Sluneční automatiku lze vypnout dvojím způsobem:

- přepnutím posuvného spínače **0/auto** do polohy "0". Tímto způsobem se však zároveň vypne reakce na ostatní automatické povely (od spínacích hodin apod., viz odst. 4.2).
- pomocí dálkových ovladačů s funkcí vypínání/zapínání sluneční automatiky, například Telis **Soliris** RTS, 5. kanál ovladače Telis 4 **Soliris** RTS nebo ovladač Telis Composio RTS či Chronis Impresario RTS. Tímto způsobem lze vypnout pouze sluneční automatiku a zachovat přitom reakci řídicí jednotky např. na spínací hodiny. Přepínač **0/auto** musí být v poloze "auto". Stav sluneční automatiky lze zjistit jen na dálkovém ovladači.

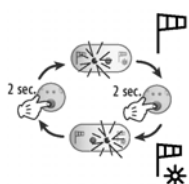
Dotaz na stav sluneční automatiky dálkovým ovladačem:



Stiskněte tlačítko vypínače automatiky na dálkovém ovladači pouze **krátce**. Na dobu asi 3s se na ovladači rozsvítí kontrolka, indikující aktuální stav sluneční automatiky. Podrobnosti viz návod použitého ovladače.

UPOZORNĚNÍ: Dotaz na stav automatiky zobrazí pouze informaci o posledním povelu vyslaném ovladačem, nikoliv informaci o skutečném stavu přijímače. Aby tato informace byla věrohodná, musí být v každém přijímači naučen **pouze jeden** Telis Soliris RTS.

Vypnutí nebo zapnutí sluneční automatiky dálkovým ovladačem (Přepínač 0/auto na řídicí jednotce musí být v poloze "auto"):



Stiskněte tlačítko ovladače na dobu alespoň 2 s, než dojde ke změně svítící kontrolky na ovladači - v tomto okamžiku došlo k přepnutí a k vyslání příslušného povelu pro přijímač. Podrobnosti viz návod použitého ovladače.

Jednotka **Centralis UNO RTS VB** zapnutí/vypnutí automatiky potvrdí krátkým pohybem clony nahoru/dolů.

4.3.2 Chování sluneční automatiky v různých situacích

Přepínač "0/auto" v poloze "auto", sluneční automatika zapnuta

| SITUACE | AKCE |
|---|--|
| - není uložena žádná mezipoloha - přijde povel "Slunce" | - roleta zůstane v aktuální poloze |
| - mezipoloha uložena - přijde povel "Slunce" | - roleta sjede do mezipolohy |
| - roleta po povelu "Slunce" v mezipoloze - manuálním nebo časovým povelem je roleta přesunuta do některé z koncových poloh - slunce stále svítí | - roleta nejdéle do 15 minut po povelu najede zpět do mezipolohy |
| - roleta po povelu "Slunce" v mezipoloze - slunce přestalo svítit | - roleta zůstane v mezipoloze |
| - slunce nesvítí - roleta po povelu od sluneční automatiky v horní koncové poloze - manuálním nebo časovým povelem je roleta spuštěna do dolní koncové polohy | - roleta zůstane v dolní koncové poloze |

Slunce svítí, sluneční automatika vypnuta jedním z možných způsobů

| SITUACE | AKCE |
|--|---|
| - slunce svítí - sluneční automatika dálkovým ovladačem zapnuta - přepínač "0/auto" přesunut z polohy "0" do polohy "auto" | - roleta sjede nejpozději za 15 minut do mezipolohy resp. dolní koncové polohy (viz výše) |
| - slunce svítí - přepínač "0/auto" v poloze "auto" - sluneční automatika přepnuta dálkovým ovladačem ze stavu "Vypnuto" do stavu "Zapnuto" | - roleta najede do mezipolohy resp. dolní koncové polohy (viz výše) |

4.4 Uživatelské mezipolohy

Řídicí jednotka **Centralis UNO RTS** umožňuje nastavit dvě libovolně zvolené mezipolohy rolety, tyto mezipolohy uložit do paměti a kdykoli poté je jednoduše vyvolat stiskem tlačítka STOP □ nebo **my**:

- první mezipoloha se najíždí z horní koncové polohy rolety (roleta je otevřena)
- druhá mezipoloha se najíždí z dolní koncové polohy rolety (roleta je zavřena)

UPOZORNĚNÍ:

1) Žádanou mezipolohu lze správně vyvolat pouze tehdy, pokud je roleta v jedné z koncových poloh. Pro definování mezipolohy si totiž řídicí jednotka uloží do paměti čas, potřebný k přejetí rolety z jedné z koncových poloh do příslušné mezipolohy. Povel k najetí mezipolohy tak lze sice zadat kdykoli, ale výsledná dosažená poloha nebude odpovídat žádané mezipoloze.

2) Jednotka **Centralis UNO RTS** udržuje na svém výstupu zadaný povel po dobu 3 minut. Pokud roleta dojde do své koncové polohy dříve (obvyklý stav), zastaví na koncových spínačích, ale příslušný výstup **Centralis UNO RTS** je nadále aktivní. Krátký stisk tlačítka **STOP** □ / **my** dříve než 3 minuty po předchozím povelu k chodu tedy nevyvolá žádnou viditelnou reakci, ale pouze uvede jednotku **Centralis UNO RTS** do stavu STOP. Teprve druhý stisk tlačítka **STOP** □ / **my** pak vyvolá mezipolohu.

4.4.1. Naučení mezipolohy MP 1, najížděné z horní koncové polohy

Stiskněte tlačítko **NAHORU** a vyjedte s roletou až do horní koncové polohy. Podržte na řídicí jednotce **Centralis UNO RTS** současně stlačená tlačítka **DOLŮ** a **STOP** / **my** (cca 2 s), dokud se roleta nerozjede směrem **DOLŮ**, pak tlačítka uvolněte.

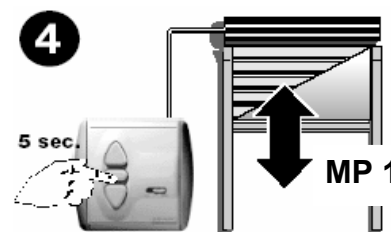
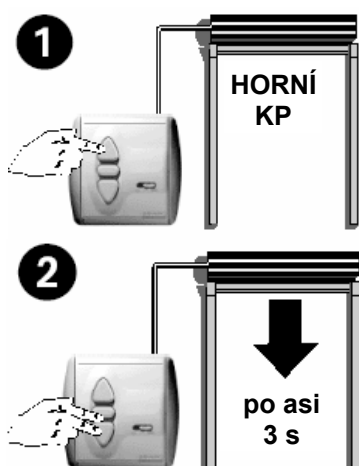
Stiskem tlačítka **STOP** / **my** zastavte roletu na pozici, která má být nadále najížděna jako mezipoloha z horní koncové polohy.

→ přesné nastavení mezipolohy je možné pomocí tlačítek **NAHORU** - **DOLŮ** - **STOP** / **my**.

Stiskněte nyní tlačítko **STOP** / **my** na cca 5 sekund pro uložení mezipolohy do paměti.

Clona potvrdí krátkým pohybem nahoru/dolů uložení mezipolohy.


→ Mezipoloha MP 1, najížděná z horní koncové polohy, je uložena do paměti.





4.4.2. Naučení mezipolohy MP 2, najížděné z dolní koncové polohy

Stiskněte tlačítko **DOLŮ** a sjeďte s roletou až do dolní koncové polohy. Podržte na řídicí jednotce **Centralis UNO RTS** současně stlačená tlačítka

NAHORU a **STOP/**  (cca 2 s), dokud se roleta nerozjede směrem **NAHORU**, pak tlačítka uvolněte.

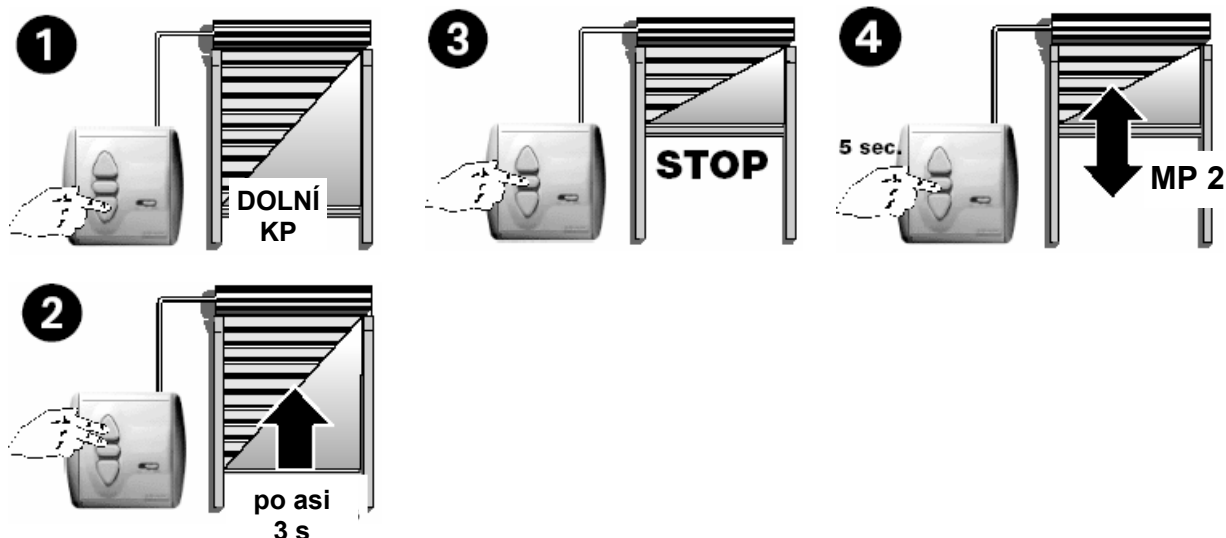
Stiskem tlačítka **STOP/**  zastavte roletu na pozici, která má být nadále najížděna jako mezipoloha z dolní koncové polohy.

→ přesné nastavení mezipolohy je možné pomocí tlačítek **NAHORU** - **DOLŮ** - **STOP/** .



Stiskněte nyní tlačítko **STOP/**  na cca 5 sekund pro uložení mezipolohy do paměti.

Clona potvrdí krátkým pohybem nahoru/dolů uložení mezipolohy.

→ Mezipoloha MP 2, najížděná z dolní koncové polohy, je uložena do paměti.



4.4.3. Vyvolání uložené mezipolohy

Abyste vydali povel pro najetí rolety z některé koncové polohy do odpovídající mezipolohy, stiskněte krátce tlačítko **STOP**  / . Viz též **UPOZORNĚNÍ** v záhlaví kapitoly 4.4.





4.4.4. Vymazání uložené mezipolohy

Naučená mezipoloha může být z paměti řídicí jednotky vymazána dvěma způsoby:

(i) **Nastavení a uložení nové uživatelské mezipolohy přepíše mezipolohu dříve naučenou.**

- V tomto případě postupujte podle návodu popsáném v bodě 4.4.1. popř. 4.4.2.

(ii) **Úplné vymazání dolní / horní mezipolohy bez uložení nové :**

- Najedzte roletou do té koncové polohy (dolní nebo horní), jejíž mezipolohu chcete vymazat.
- Stiskněte (podle potřeby 2x - viz úvod kapitoly 4.4) krátce tlačítko **STOP**  / .
- Roleta najede do odpovídající mezipolohy. Počkejte, až roleta v mezipoloze zastaví.
- Stiskněte nyní tlačítko **STOP**  /  na dobu min. 5 s.
- Clona potvrdí krátkým pohybem nahoru/dolů vymazání mezipolohy z paměti

→ Mezipoloha je vymazána.

5. Úplné vymazání paměti

Pokud chcete paměť přijímače **Centralis UNO RTS** kompletně vymazat (ovladače i mezipolohy), držte její programovací tlačítko "**PROG**" stisknuté **nepřetržitě** min. 7s, než clona vymazání paměti potvrdí **dvojnásobným** krátkým pohybem nahoru/dolů (poprvé asi po 2s - **TLAČÍTKO NEUVOLŇUJTE** - a pak asi po 5s podruhé - tlačítko můžete uvolnit)

→ obsah paměti řídicí jednotky je kompletně vymazán (ovladače i mezipolohy)